



Ingénierie de la Maintenance du Génie Civil

# LA GESTION DES OUVRAGES D'ART EN SITUATION DE CRISE

Journée Technique

**Jeudi 20 Novembre 2025**

FNTP – 3 Rue de Berri, 75 008 PARIS



Ingénierie de la Maintenance du Génie Civil

# LA GESTION DES OUVRAGES D'ART EN SITUATION DE CRISE

PANORAMA DES CRISES COURANTES VECUES  
PAR DES GESTIONNAIRES D'INFRASTRUCTURES

Le 20/11/2025

# Sommaire

- **Gestion de l'Aléa**

Quand la gestion patrimoniale croise l'exploitation de l'infrastructure.

- **Aléas liés à l'Exploitation**

Des facteurs liés à des accidents mais aussi à des facteurs humains.

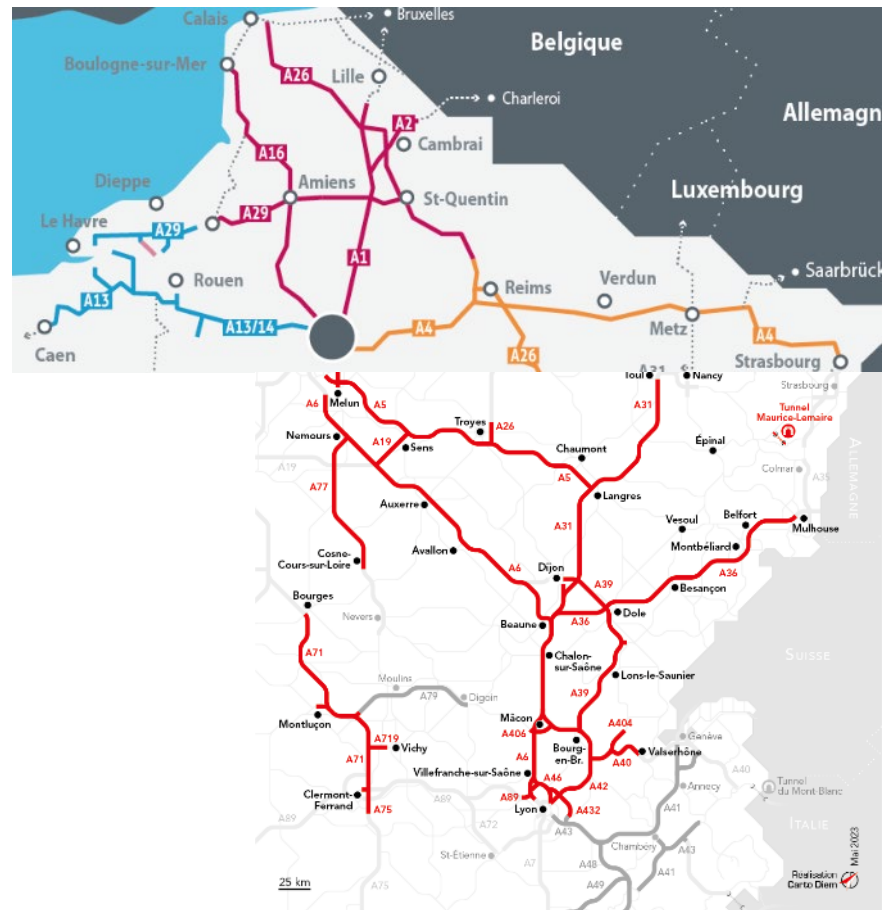
- **Aléas liés au Climat**

Comment intégrer la gestion documentaire au cœur d'une gestion patrimoniale globale à l'échelle d'un groupe?

# Le réseaux des intervenants

**Le groupe SANEF exploite 1 807km d'autoroute en France de Caen à Strasbourg ou de Paris à Calais. Le patrimoine comprend près de 2 000 ouvrages d'art.**

**Le réseau APRR-AREA exploite  
2 465 km d'autoroute de Paris à  
Lyon, de Dijon à Mulhouse ou de  
Bourges à Clermont Ferrand. Le  
patrimoine comprend près de 3055  
ouvrages d'art.**



# Les concessions et la sécurité

Les sociétés autoroutières ont **pour objectif commun et prioritaire la sécurité des usagers, de leurs personnels, et des personnels des entreprises extérieures qui interviennent sur le réseau**. Cet engagement fort se traduit par une faible mortalité sur les autoroutes et reste un enjeu quotidien.

Pour ce qui est de l'infrastructure en elle-même, **l'ensemble des contrats de concession comporte des indicateurs liés à la sécurité des ouvrages** imposant un délai maximal de 90 jours pour le traitement, à minima provisoire, d'un ouvrage présentant la mention S dans sa cotation IQOA.

A ce titre, les crises de différent ordre que nous allons voir peuvent affecter cette mention S ou directement l'évaluation structurelle de l'ouvrage (cotation 3/3U)

# **Vous avez dit « Gestion de Crise »?**

---

Quels sont les différentes étapes de la gestion de crise lorsqu'elle porte atteinte aux ouvrages?

# Détection d'un évènement

**Sur autoroute, les moyens de détection sont nombreux:**

**La surveillance continue** incluant le patrouillage, la vidéo surveillance, les alertes d'exploitation. Compte tenu du trafic important, de nombreuses crises ont pour origine l'exploitation.

**La surveillance périodique** qu'il s'agisse de la visite annuelle, des visites de cotation IQOA ou des inspections détaillées périodiques.

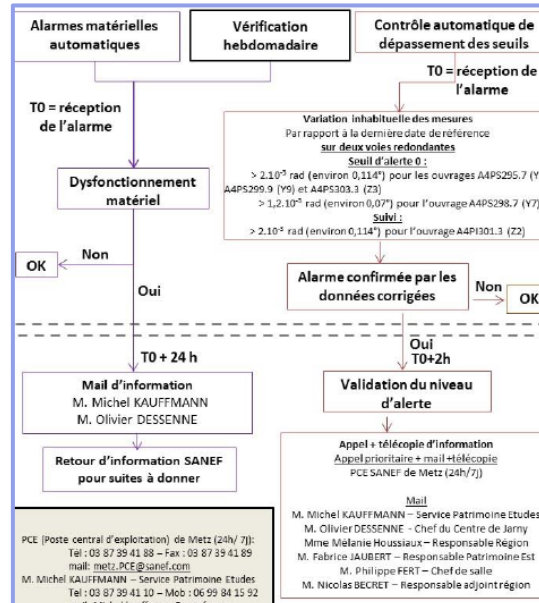
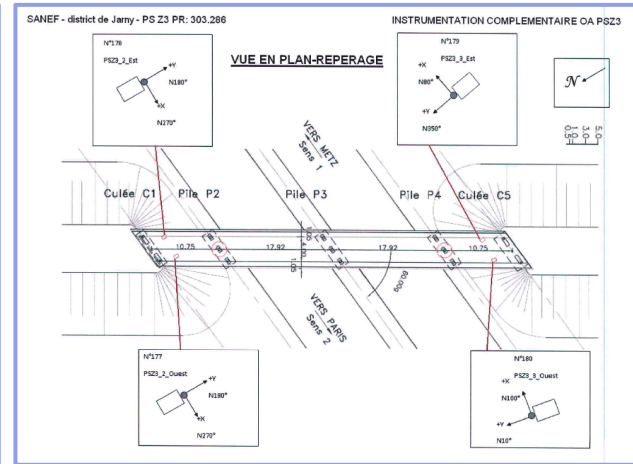
**La surveillance renforcée ou de la haute surveillance** dans les cas où des pathologies connues ou la probabilité de la survenance d'un aléa identifié est forte.



# Mesures d'anticipation

Chez Sanef, de nombreuses procédures sont en place pour réagir lors de la survenance d'un aléa pouvant atteindre des ouvrages vulnérables. C'est le cas pour les viaducs du Boulonnais vis-à-vis du vent ou d'une série d'ouvrage près de Metz dans des zone d'affaissements miniers.

Dans les deux cas, Sanef a mis en place une procédure de surveillance, des niveaux d'alerte, et des procédures d'alerte.





# Gérer un évènement

- ❑ **Premier Niveau** : Gestion de l'évènement lors de l'Astreinte
- ❑ **Deuxième Niveau** : Diagnostic de l'ouvrage (Accord cadre)
- ❑ **Troisième Niveau** : Travaux provisoires/définitifs (si nécessaire) ➔ remise en circulation

Pour permettre une réactivité dans la prise de décisions, des fiches réflexes génériques ou spécifiques en fonction de la sensibilité de l'ouvrage ont été établies



*Fiches Réflexes 2020 - Structures sensibles*

## TYPE STRUCTURES SENSIBLES

Tablier Passage Inférieur Métallique à deux travées et plus

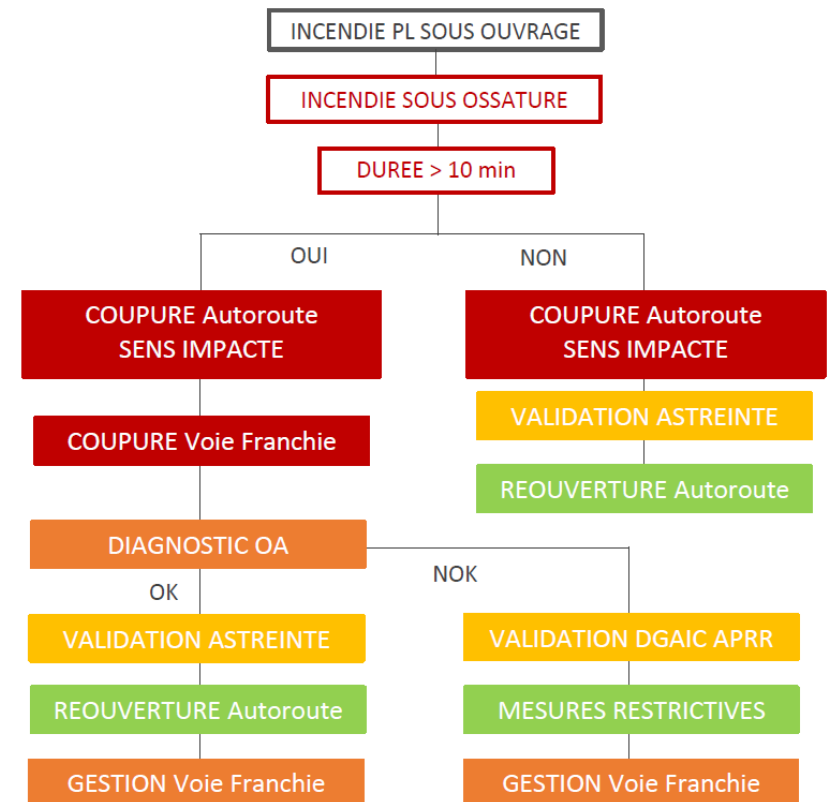


# Gérer un évènement

## SENSIBILITES SUR L'OUVRAGE



## LOGIGRAMME D'EXPLOITATION

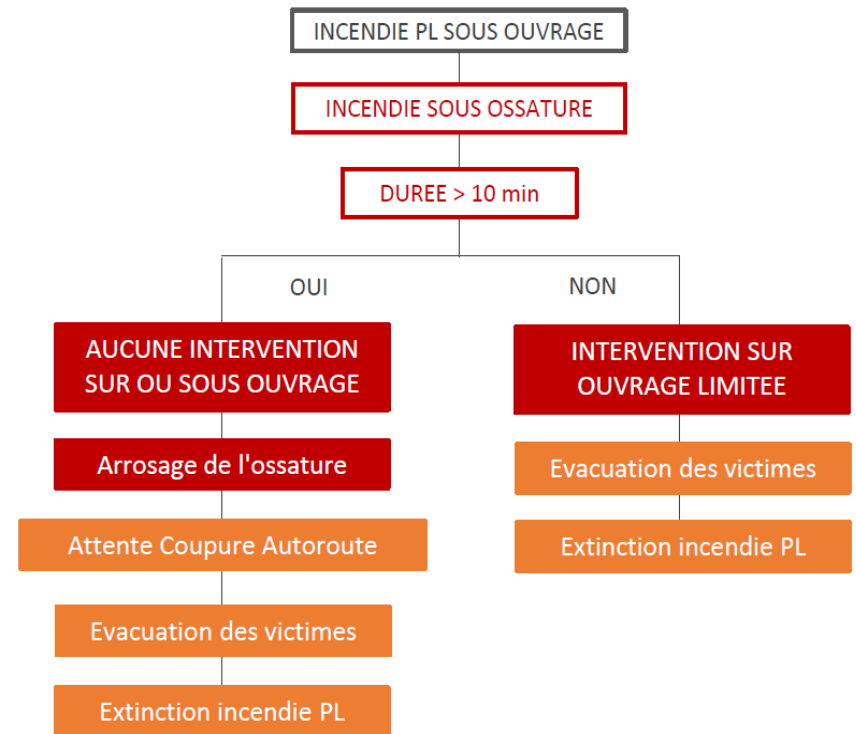


# Gérer un évènement

## SENSIBILITES SUR L'OUVRAGE



## LOGIGRAMME D'ACTIONS SDIS



# Aléas liés à l'exploitation

---

Quelques exemples d'évènements récents sur les réseaux Sanef et APRR



# Quand la structure est modifiée par un tiers

La visite annuelle est essentielle pour déceler l'évolution de désordres existant ou de nouveaux désordres... mais aussi être confronté à des situations inimaginable: Le passage de réseau sauvage mettant de manière évidente la sécurité des piétons en jeu.

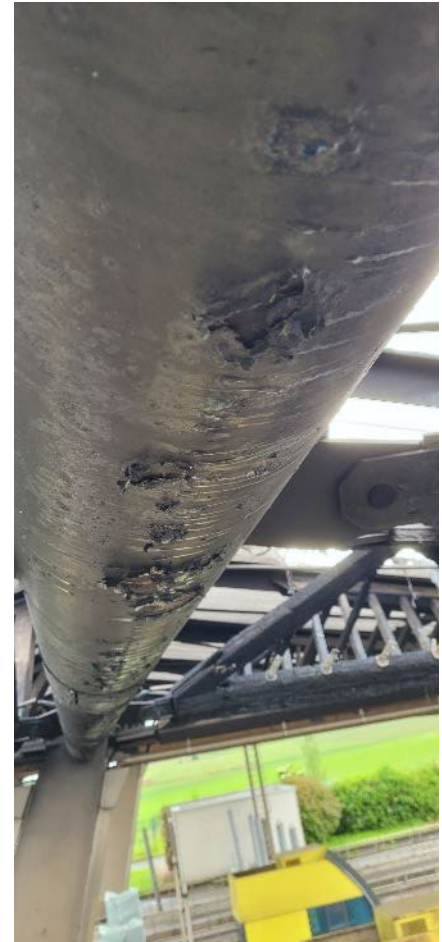
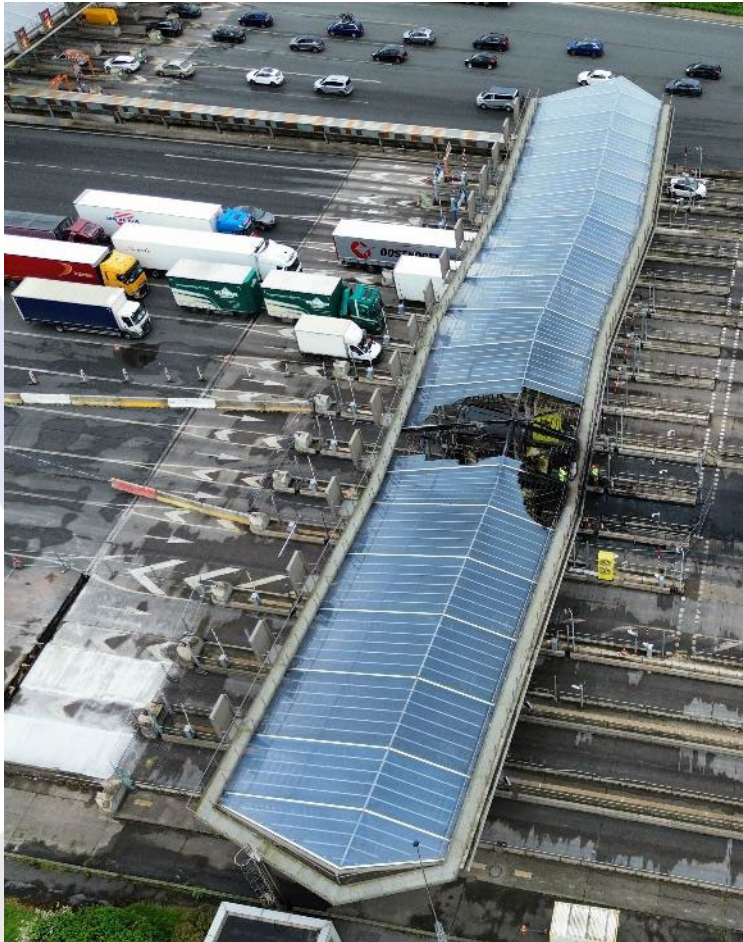


# Quand un hors-gabarit porte atteinte aux fonctionnalités de l'ouvrage





# Quand le feu bloque l'exploitation



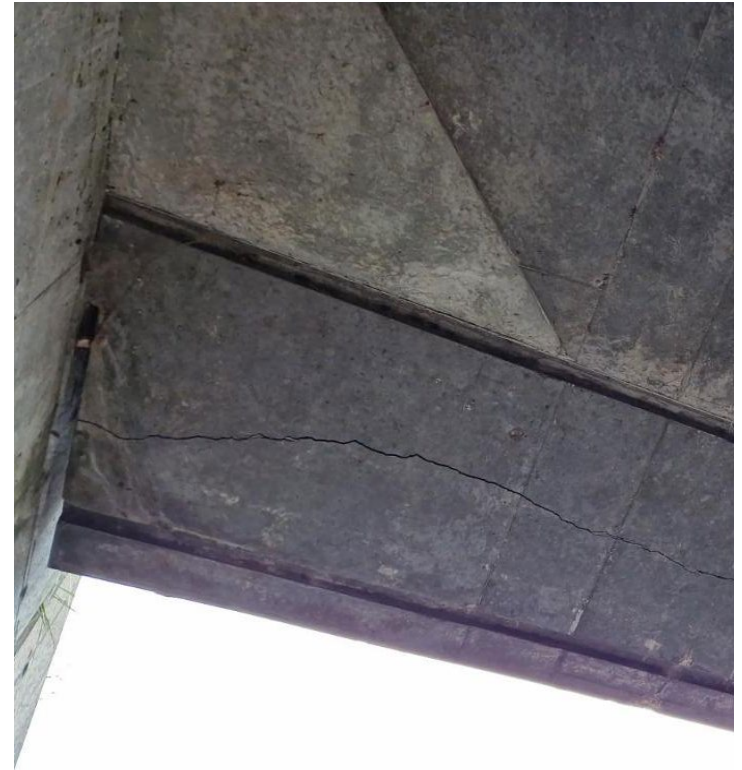


# Quand l'eau bloque l'exploitation

Fuite importante d'une conduite AEP en cours de déviation en phase provisoire de travaux



# Quand un poids lourd reste bloqué sous un passage inférieur





# Quand un hors-gabarit porte atteinte à la structure (cas d'un PS)



# Quand un hors-gabarit porte atteinte à la structure (cas d'un PI)





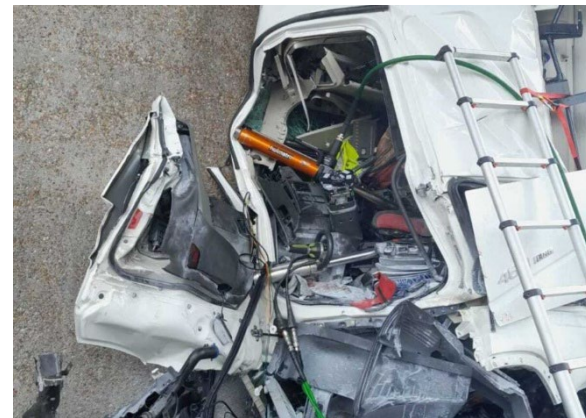
# Quand un poids-lourd décide de se reposer sur l'autoroute

Le PL a traversé le TPC, du sens 1 au sens 2

La citerne composée de 4 compartiments → fuite de produits dangereux sur l'ouvrage



# Quand les poids lourds percutent les piles



# Aléas liés au climat

---

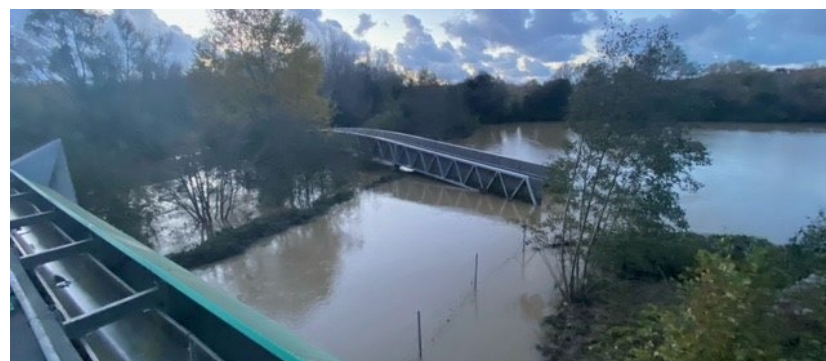
Le climat, des aléas connus mais plus fréquents et plus intenses.



# Quand les crues dépassent leur record



L'A16 qui passe entre Isques et Hesdin-l'Abbé, est l'une des rares voies restées au sec. Au milieu, serpente la Liane en crue.  
PHOTO PASCAL BONNIÈRE

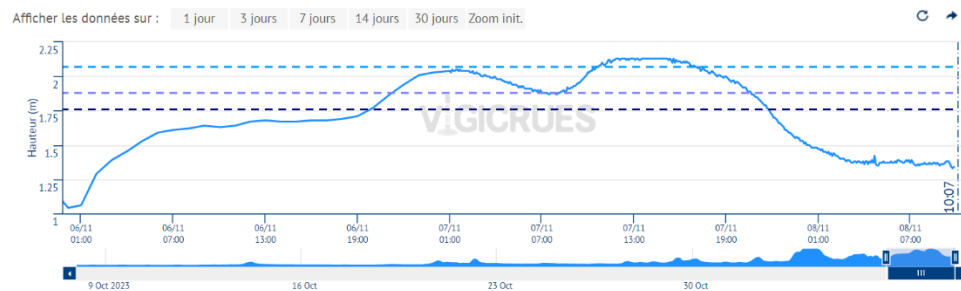




# Quand les crues dépassent leur record



Recques-sur-Hem (Hem) - **Hauteurs** - 08/11/2023 10:07



# Merci



Ingénierie de la Maintenance du Génie Civil