



Ingénierie de la Maintenance du Génie Civil

LA GESTION DES OUVRAGES D'ART EN SITUATION DE CRISE

Journée Technique

Jeudi 20 Novembre 2025

FNTP – 3 Rue de Berri, 75 008 PARIS



Ingénierie de la Maintenance du Génie Civil

Les crues de la Vesdre de 2021

P. Toussaint

Directeur – Direction de l'Expertise des Ouvrages du Service Public de Wallonie

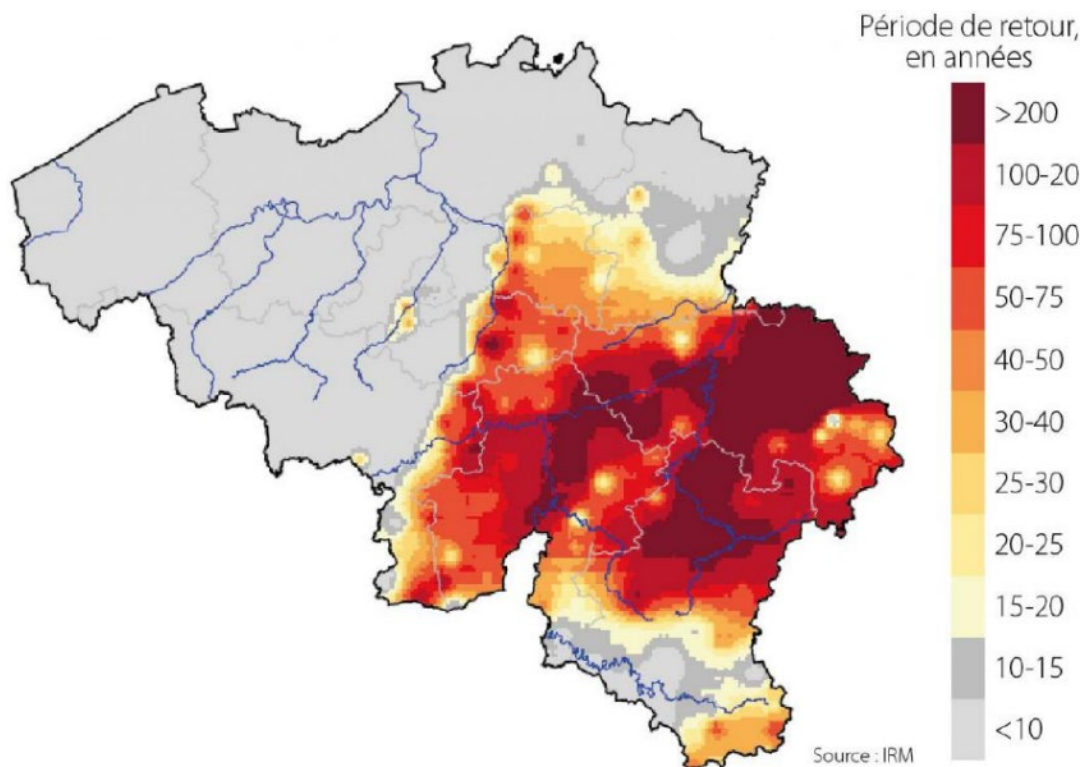
Juillet 2021



La pluie

- **Jalhay : 288.5 mm sur 72h (du 13 au 15 juillet)**
= pluie cumulée sur 3 mois

Période de retour :
plus de 200 ans



Les bassins concernés



Les débits

Vesdre

Crue de 1998 : 250 m³/s

Crue de 2021 : 800 m³/s



Les hauteurs d'eau

> de 3 m dans certaines maisons



Quelques chiffres

43 morts

100.000 personnes sinistrées.

45.000 logements endommagés.

48.000 bâtiments touchés.

11.000 véhicules détruits.

160 infrastructures sportives endommagées.

9.670 hectares sous eau.

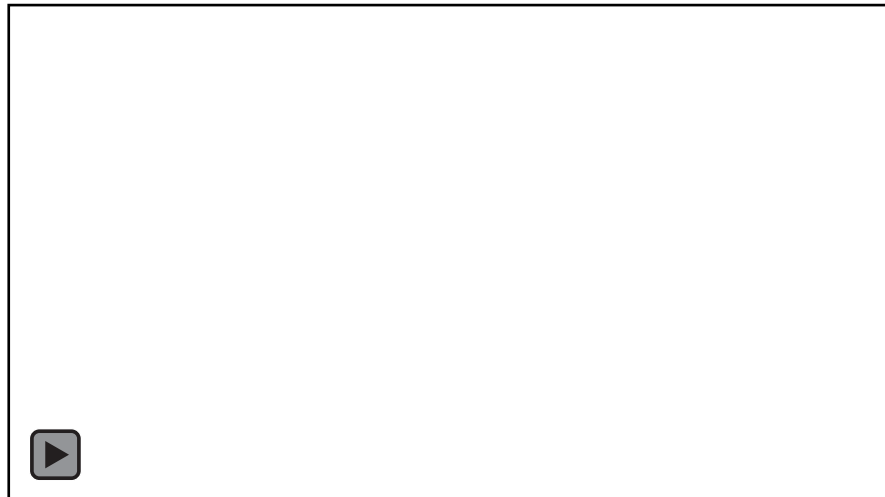
15.000 foyers sans gaz, **66.500** sans électricité, **47.000** sans eau

Conséquences sur les ponts



Le 15 juillet : Eupen





Le 15 juillet : Eupen



Le 15 juillet : Eupen



Le 15 juillet : Eupen



Les jours qui suivent : l'inventaire

Les 4 ingénieurs à la Direction de l'Expertise des Ouvrages sont désignés « coordinateurs » des inspections pour les communes les plus impactées

- ⇒ Recherche cartographique pour inventorier les ponts communaux avant inspection
- ⇒ Coordination du travail d'inspection
- ⇒ Communication continue et collaboration avec
 - Les Directions Territoriales
 - La Direction des Etudes de Ponts
 - La cellule plongeurs
 - Les communes
 - La police, le centre de crise (plus tard)

Parfois le diagnostic est simple





Goé



Goé



Pepinster – pont de Louheau



Pont de Prayon



Les décisions doivent être rapides : Liège (Square Gramme)



Liège (Square Gramme)



Liège – pont de L'Honneux



Après 2 semaines : Le travail des plongeurs



Dimanche 18 juillet : Tableau partagé sur le cloud

Numéro	BDOA / BDOA-e	Nom	Situation	Gret	Demande	Date demande	Date visite	Inspecteur	Statut	Etat	Synthèse des dégradations	Bilan	Inspection complémentaire nécessaire	Matériel nécessaire et moyens d'accès	Date rédaction fiche de passage
02	4002	PONT BOUY	LIMBOURG	M10.2	P. Elsen	15/07/21	15/07/21	D. Gilgnee	Fiche de passage terminée	Ouvert sans restrictions	Pont en chantier (4M Engineering). Pont à poutres, deux travées. Les garde-corps ne présentent pas de dégradations importantes. Pas de déformations visibles de la structure au droit des culées et les ponts des G-C sont corrects. Correction ultérieure des parties de l'ouvrage.	Le pont a été remis en circulation.	Par cellule OA de Verviers, mais sans urgences		18/07/2021
03	4003	PONT HERCULE	LIMBOURG	M10.2	P. Elsen	15/07/21									18/07/2021
04	4004	PONT DE HAAS	EUPEN	M10.2	P. Elsen	15/07/21	15/07/21	P. Toussaint	Inspecté		En BA, trois travées. Poutres type J12, -H 20 m sont à l'amont, les platines sont sectionnées aux platines peut-être pourrât-on les ressouder moyennant des renforts, espacés à 10 m. Gardiens G-C du pont.		D'abord après dégagement des débris (surtout les voiles). Par plongeur ensuite		
05	4005	PONT DES FORGES	SPRIMONT	M10.1	J. Henrotin										
07	4007	PONT DE SEPIQUE	THEUX	M10.2	P. Levo		27/07/21	B. Bisot	Inspecté	Ouvert mais inspection à prévoir	léger affouillement. Présence de nombreux détritus à évaluer (arbres, ...). La structure saine.	non-impacts			a venir
08	4008	PONT DE TURON	THEUX	M10.2	P. Levo	18/07/21	20/07/21	D. Gilgnee	Inspecté	Ouvert sans restrictions	RAS				
09	4009	NOUVEAU PONT SUR LA SARM	WELSALM	M10.2	P-Y. Trillet	16/07/21	20/07/21	R. Cherain	Inspecté	Ouvert sans dégradations	RAS		RAS	NON	
26	4026	AQUEDUC DE COLONSTER	ANGLEUR	M10.1	J. Henrotin	16/07/21	19/07/21	A. Brouckman	Inspecté	Ouvert sans restrictions	Ecoulement des eaux nettoyage à prévoir				
29	4029	PONT D'URY D'OMELUX	ESNEUX	M10.1	J. Henrotin			J. Henrotin	Inspecté	Ouvert sans restrictions	RAS				

Direction des routes de Verviers

Direction des Barrages-réservoirs

Direction des Voies Hydrauliques de Liège

Direction de l'Expertise des Ouvrages

Direction des routes de Liège

Autres DT routes

Autres DT des VH

Nom du pont

Commune

Inspecteur

Coord. GPS

Gestionnaire

Dégradations

Inspection plongeurs

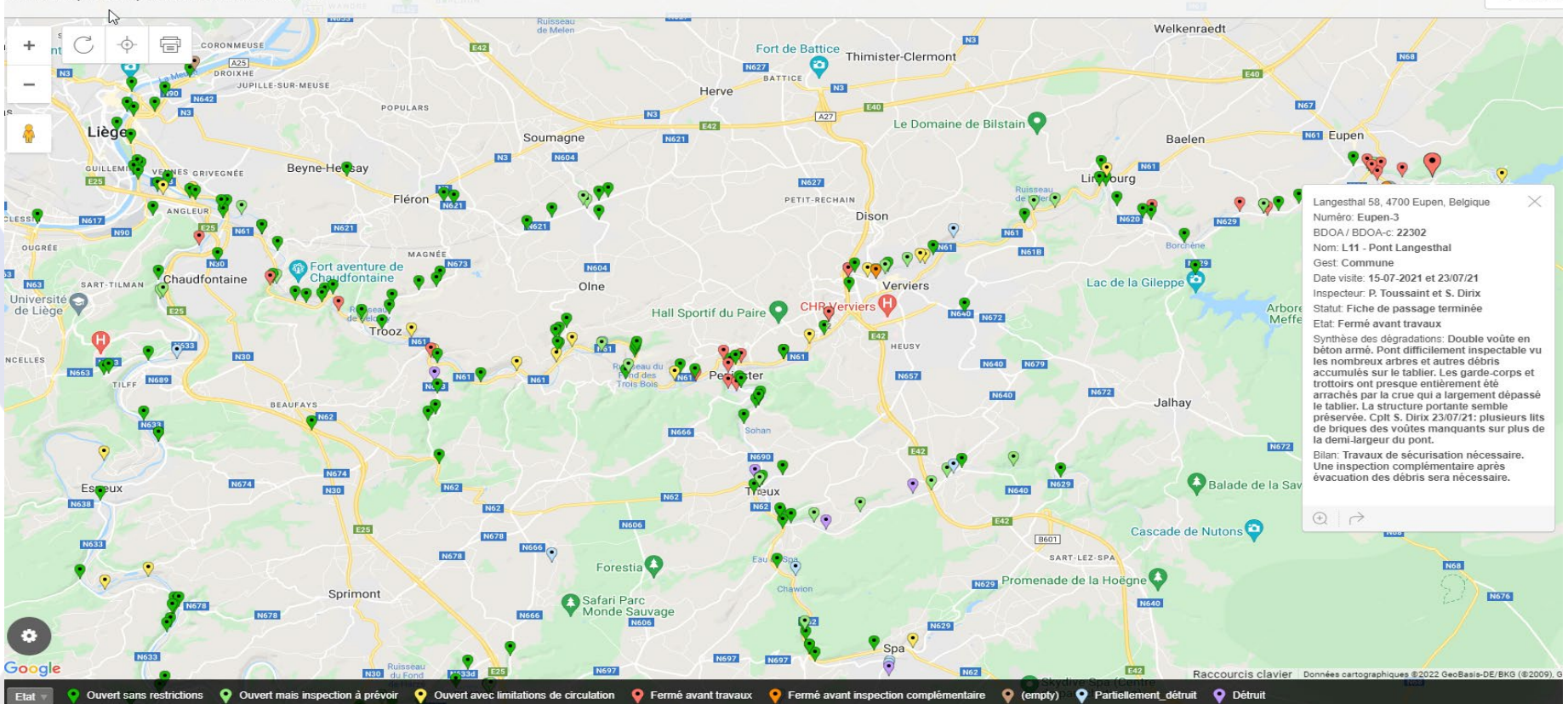
Etat de service

Mesures à prendre

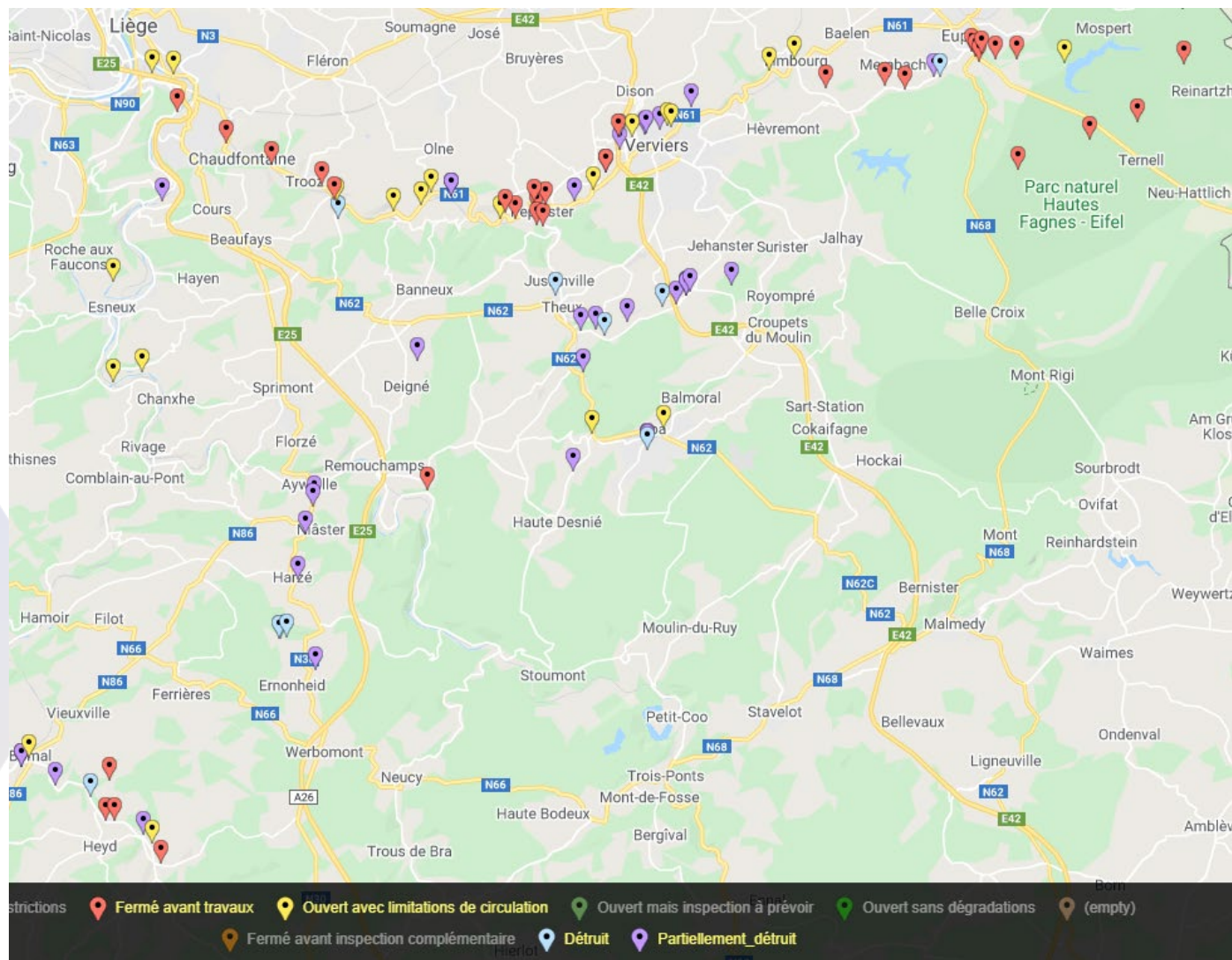
Coûts

Plus de 500 ponts inspectés en qq semaines

Carte des ponts inspectés suite aux inondations



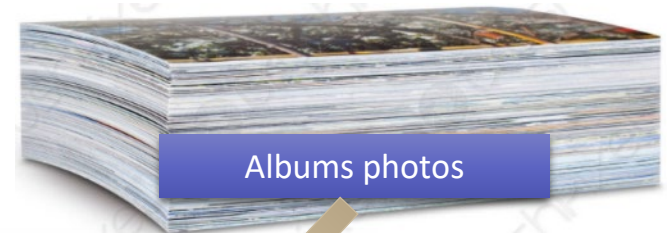
150 ponts impactés, surtout des ponts communaux



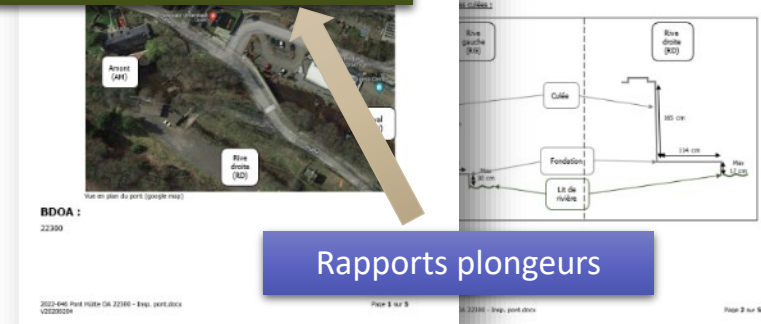
Les documents liés aux inspections



Fiches des passage



BDOA
Banque de données
des Ouvrages d'art



Rapports plongeurs

Suivi avant travaux – Fétinne (clinos et nivellement)

amont
inclin_axe_Ourthe -1.4°
inclin_axe_pont -0°
06/04/2022 12:00:00

milieu
inclin_axe_Ourthe 0.47°
inclin_axe_pont 1.59°
06/04/2022 12:00:00

Suivi avant travaux – Squarre Gramme (clinos et nivellement)



Au final ...

Nous n'étions pas préparés à cela ... mais des processus adaptés ont été très rapidement mis en place

Implication et collaboration de tous sur le terrain

Des risques « calculés » (ou pas) ont été pris, tant pour l'inspection que pour les décisions prises

La communication interne a été très bonne, par contre, on aurait pu mieux faire avec l'extérieur (communes, centre de crise, ...)

Plus de 150 ponts impactés, principalement des ouvrages communaux

Pour les travaux urgents, lenteur pour obtenir les budgets et pour lancer les marchés publics



**Merci de votre
attention**

Merci



Ingénierie de la Maintenance du Génie Civil