



Ingénierie de la Maintenance du Génie Civil

LA GESTION DES OUVRAGES D'ART EN SITUATION DE CRISE

Journée Technique

Jeudi 20 Novembre 2025

FNTP – 3 Rue de Berri, 75 008 PARIS

LA GESTION DES OUVRAGES D'ART EN SITUATION DE CRISE

Mise en sécurité d'urgence
au dessus du Boulevard
Urbain Est Lyonnais

Présentation de l'ouvrage



Passerelle piétonne

Portée : 52m

Largeur : 8.45m

**Circulation piétonne,
cavaliers, cycles, véhicules
de services.**

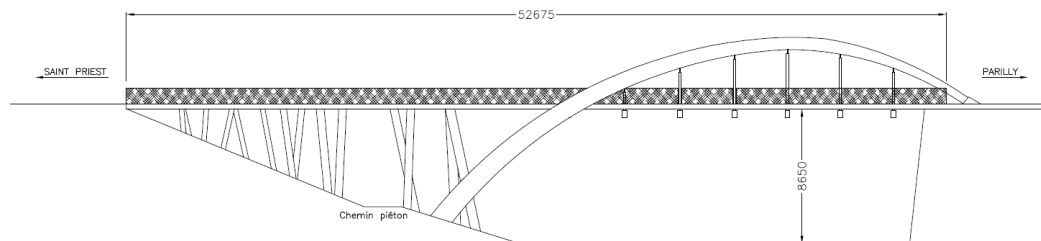


Structure

Dalle béton armé reposant sur :

- Des poteaux en lamellé collé
- Des poutres métalliques suspendues à 2 arcs en lamellé collé

Encorbellements métalliques avec platelage bois sur les rives



Le Boulevard Urbain Est

La voie franchie est une 2x2 voies limitée à 70km/h

Axe stratégique : accès autoroute, zone commerciale, parc technologique.



L'inspection détaillée 2018

La dernière inspection détaillée signale de la fissuration sur les arcs, et un début d'endommagement des surfaces exposées aux intempéries.



Les désordres



Le déclenchement de l'opération

Mercredi 29/09/2021

Signalement par un particulier

- Apparition de désordres qu'il n'avait jamais remarqué
- Possible atteinte des arcs en lamellé collé

The screenshot shows the website of the Métropole de Lyon. At the top, there is a navigation bar with the logo 'MÉTROPOLÉ GRAND LYON' and links for 'Connaitre ses aides', 'Suivre ses démarches', and 'Contact'. Below this, there are tabs for 'Mes services au quotidien', 'La Métropole de Lyon', and 'L'actualité'. A search bar is also present. The main heading is 'Signaler un problème sur l'espace public'. Below this, a paragraph explains that the public space of the métropole should be accessible and clean, and that residents, workers, and passersby can report any problem that might disturb their comfort. A navigation bar at the bottom of the page includes links for 'Accueil', 'Rechercher un service', 'Tableau de bord', 'Autour de moi', and a button to 'Signaler un problème sur l'espace public'. Below this, there is a grid of 10 categories for reporting problems, each with an icon and a list of specific issues: 1. Voirie & Signalisation (road damage, urban furniture, signage), 2. Éclairage public (street lighting problems), 3. Déchets et propreté (litter, trash bins), 4. Problèmes de collecte des bacs de tri ou à ordures ménagères (waste collection issues), 5. Vélo'v ou Freevelo'v abandonné ou dégradé (shared bike issues), 6. Véhicules et engins en libre-service gênants (shared vehicles), 7. Eau & Assainissement (sewerage problems), 8. Arbres, espaces verts, sentiers et aires de jeux (green spaces), 9. Tranquillité publique (noise, public safety), 10. Nuisances olfactives, animales et végétales (odors, pests).

Première visite

Jeudi 30/09/2021

Visite et constatation avec le maitre d'ouvrage

- Altération majeure au droit de l'assemblage central de l'arc nord
- Traces de coulures – couleur rouille – au droit des assemblages
- Signes de pourriture cubique

➡ **Désordres non relevés lors d'une visite 8 mois avant.**

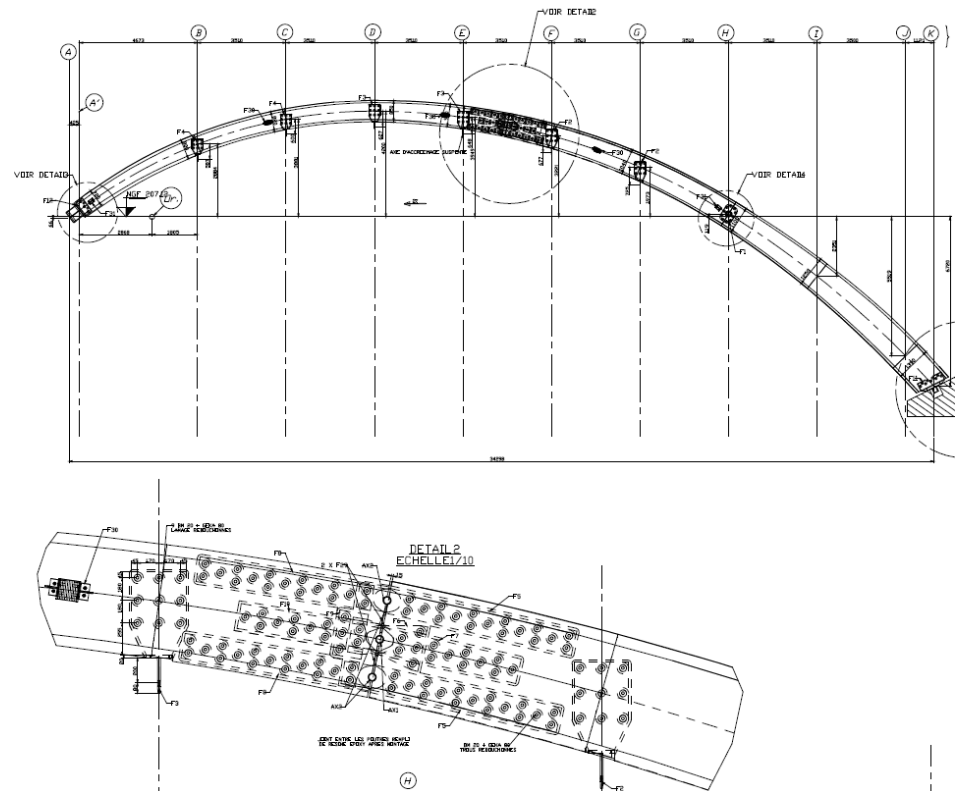


Zone dégradée

Jeudi 30/09/2021

- La zone dégradée est située au droit de l'assemblage des deux portions d'arc (assemblage unique)
- 2^{ème} arc moins impacté, mais évolution (très) rapide possible

➡ Décision de mise en place d'une cellule d'urgence pour la sécurisation



La sécurisation d'urgence

Préparation



Premières décisions

Jeudi 30/09/2021

- Fermeture de la passerelle en extrados
- Visites régulières pour juger de l'évolution
- Etalement d'urgence de la partie suspendue (24m de portée)

➡ Un diagnostic approfondi pourra être mené une fois la sécurisation effective



Création de l'équipe et organisation

Vendredi 1/10/2021

Mise en place de l'équipe d'urgence et visite de site

- Maître d'ouvrage : Grand Lyon
- AMO : Ginger CEBTP
- Entreprise : Deluermoz

Listing des premières contraintes

- Etalement sans empiètement sur la chaussée
- Présence de réseaux ?
- Pas d'appui contre le soutènement
- Gestion de la circulation pendant les travaux de sécurisation

Principe d'étaielement

Vendredi 1/10/2021

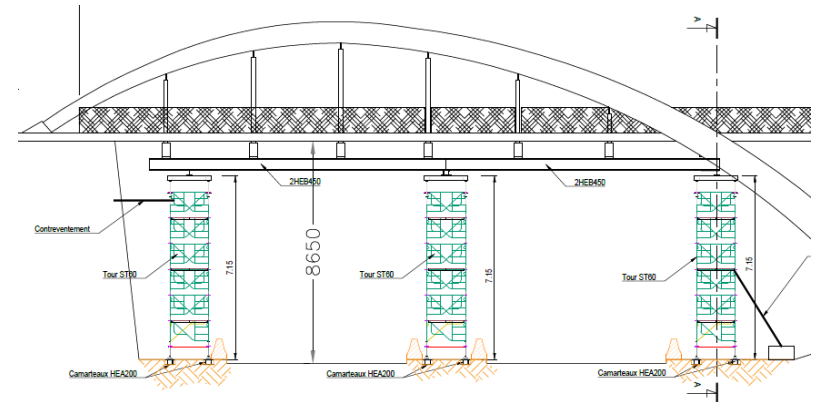
- Pas de réduction de voies par le confortement
- Utilisation du terre-plein et des délaissés pour mise en place de tours
- Mise en place de profilés métalliques sous la travée suspendue



Principe d'étaielement

Lundi 4/10/2021

- Premier pré-dimensionnement de l'étaielement
- Réalisation des plans
- Validation des principes par le MOA
- Consultation des fournisseurs pour le matériel



Réunion sur site

Mardi 5/10/2021

Réunion d'avancement sur site

➡ Lors de cette réunion, il est remarqué une évolution des désordres par l'ensemble des participants présents le vendredi précédent.

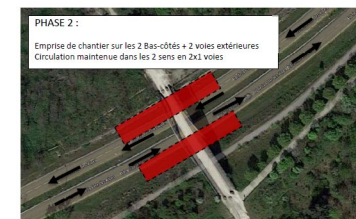
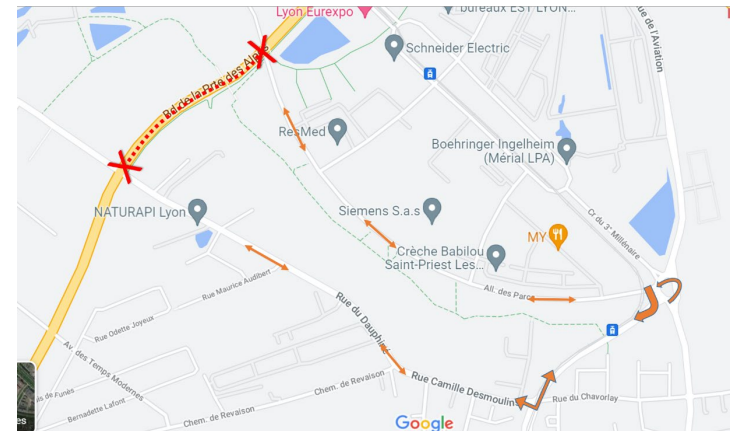
- Demande de fermeture de la voie franchie anticipée
- Suivi journalier mis en place
- Objectif démarrage des travaux le 8/10



Préparation des travaux

Mercredi 6/10/2021

- Descente de charges transmises
- Modification des dimensions de HEB selon les disponibilités
- Adaptations diverses (semelles, contreventement, ...)
- Demandes d'arrêté, PIC, déviation...



Communication

Jeudi 7/10/2021

- Publication d'un communiqué de presse annonçant la fermeture à partir du 8/10
- Relayé dès le lendemain par l'ensemble de la presse lyonnaise

GRAND LYON
la métropole

Lyon, le 7 octobre 2021

COMMUNIQUÉ DE PRESSE

**TRAVAUX DE SÉCURISATION DE LA PASSERELLE PORTES DES ALPES
FERMETURE DU BOULEVARD PORTE DES ALPES ENTRE LA RUE DU DAUPHINÉ ET L'ALLÉE
DU PARC À SAINT-PIERRE DU 8 AU 15 OCTOBRE.**

Suite à la détection de désordres structurels sur la passerelle qui relie la forêt de Feuilley et le campus Lumières Lyon 2/Parilly, pouvant engendrer un risque pour les usagers, il a été décidé de fermer l'accès à cet ouvrage. Afin de procéder aux travaux de renforcement de la passerelle, le boulevard Porte des Alpes, sera fermé dans les deux sens entre la rue du Dauphiné à Saint-Pierre du 8 au 15 octobre compris.

Le boulevard de la porte des Alpes, construite en 1964, connaît une forte dégradation, avec de nombreux fissurés et un potentiel pourrissement en profondeur, ce qui pose un risque pour les usagers. Un dispositif de reprise de charge du tablier, sera installé.

Les travaux de sécurisation, avec des interventions en-dessous du tablier, seront réalisés en plusieurs étapes, les deux sens entre la rue du Dauphiné et l'allée du Parc.

Saint-Pierre

Le boulevard de la porte des Alpes est en partie fermé, et ça pourrait durer

Du 8 au 15 octobre, la portion du boulevard de la porte des Alpes, située entre la rue du Dauphiné à l'allée du Parc, est fermée à la circulation dans les deux sens. Une fermeture imposée par des fissures sur la passerelle rattachée au campus Lumières Lyon 2/Parilly. La fermeture pourra être prolongée, le matériel de reprise n'étant pas encore installé.

De notre correspondant Larbi DIAZOUALI - 08 oct. 2021 à 16:06 | mis à jour : 2 min

02 / 02



02 / 02 La fermeture devrait être effective jusqu'au 15 octobre. DIAZOUALI

TRIBUNE DE LYON

ACTUALITÉS • DOSSIERS • L'ÉVÉNEMENT DE LA SEMAINE • PATRIMOINE • MÉTIERS • SPORTS

6ème édition LYON 2021
28 sept. 2025

LA SCIAQUANTE
28 sept. 2025

Porte des Alpes. Fermeture du boulevard en raison d'un potentiel pourrissement de la passerelle
La passerelle - 8 octobre 2021

LE FIL D'ACTU

- 25-09-2025 16:42 L'Union européenne a adopté une directive sur la responsabilité des produits.
- 25-09-2025 16:40 L'Union européenne a adopté une directive sur la responsabilité des produits.
- 25-09-2025 16:38 L'Union européenne a adopté une directive sur la responsabilité des produits.
- 25-09-2025 16:36 L'Union européenne a adopté une directive sur la responsabilité des produits.
- 25-09-2025 16:34 L'Union européenne a adopté une directive sur la responsabilité des produits.
- 25-09-2025 16:32 L'Union européenne a adopté une directive sur la responsabilité des produits.
- 25-09-2025 16:30 L'Union européenne a adopté une directive sur la responsabilité des produits.
- 25-09-2025 16:28 L'Union européenne a adopté une directive sur la responsabilité des produits.
- 25-09-2025 16:26 L'Union européenne a adopté une directive sur la responsabilité des produits.
- 25-09-2025 16:24 L'Union européenne a adopté une directive sur la responsabilité des produits.
- 25-09-2025 16:22 L'Union européenne a adopté une directive sur la responsabilité des produits.
- 25-09-2025 16:20 L'Union européenne a adopté une directive sur la responsabilité des produits.
- 25-09-2025 16:18 L'Union européenne a adopté une directive sur la responsabilité des produits.
- 25-09-2025 16:16 L'Union européenne a adopté une directive sur la responsabilité des produits.
- 25-09-2025 16:14 L'Union européenne a adopté une directive sur la responsabilité des produits.
- 25-09-2025 16:12 L'Union européenne a adopté une directive sur la responsabilité des produits.
- 25-09-2025 16:10 L'Union européenne a adopté une directive sur la responsabilité des produits.
- 25-09-2025 16:08 L'Union européenne a adopté une directive sur la responsabilité des produits.
- 25-09-2025 16:06 L'Union européenne a adopté une directive sur la responsabilité des produits.
- 25-09-2025 16:04 L'Union européenne a adopté une directive sur la responsabilité des produits.
- 25-09-2025 16:02 L'Union européenne a adopté une directive sur la responsabilité des produits.
- 25-09-2025 16:00 L'Union européenne a adopté une directive sur la responsabilité des produits.

LYON MAG.com

TRANSPORTE

Saint-Pierre : le boulevard de la Porte des Alpes en partie fermé pour cause de travaux



La Métropole de Lyon a annoncé la fermeture du boulevard de la Porte des Alpes, entre la rue du Dauphiné et l'allée du Parc, à Saint-Pierre. Des travaux de sécurisation de la passerelle qui relie la forêt de Feuilley et le campus Lumières Lyon 2/Parilly. Cette dernière a fait l'objet de détecteurs de désordres structurels pouvant engendrer un risque pour les usagers.

Construite en 1964, la passerelle posant au-dessus du boulevard urbain est, connaît une forte dégradation, avec des arcs porteurs bois en partie effondrés et un potentiel pourrissement en profondeur.

La sécurisation d'urgence

Réalisation



Sécurisation

Du vendredi 8/10/2021 au vendredi 15/10/2021

- Réalisation des semelles
- Mise en place de l'étalement et des HEB



Le diagnostic



Inspection et diagnostic

Novembre/décembre 2021

- Dégradation des 2 arcs sur le tiers supérieur
- Prolongation des gerces et dégradations sur toute l'épaisseur de l'arc au droit des assemblages
- Boulonnerie d'assemblage oxydée mais sans perte de section
- Poteaux sous tablier en bon état



Projet de réparation



Renforcement de la sécurisation

Dans l'attente de travaux

- Liaison renforcée des profilés et ajout de système anti-déversement
- Installation de cibles pour suivi
- Mise en œuvre de GBA coulées en place
- Protection contre les chutes d'éléments sur les voies



Le projet de réparation

Des solutions de réparation par renforcement localisé ont été étudiées :

- Atèle
- Moisage
- Remplacement partiel de section bois
- ...

➡ **L'état de dégradation avancé des arcs rend nécessaire une solution plus « lourde »**

Le projet de réparation

Plusieurs options sont à l'étude :

- Passerelle provisoire
- Ouvrage définitif

1 seule travée isostatique de +/-52m

Largeur environ 3m

L'installation est prévue lors d'une opération coup de poing.

L'arbitrage se fera durant le prochain mandat.

Le projet de réparation

Dans l'attente :

- Lancement des études géotechniques
- Etude et mise en œuvre d'une solution de protection des assemblages des arcs contre les venues d'eau.

Merci

S. HAMPARIAN
shamparian@grandlyon.com



L. REIBEL
l.reibel@groupeginger.com

